



Einstieg laufend möglich,
nach Absprache mit dem Träger

Unterricht = 21 Wochen
Praktikum = 4 Wochen

Bildungsgutschein erforderlich!

Voraussetzungen

- Vorkenntnisse im Beruf Sanitär-Heizung-Klima

Auszug aus dem Lehrplan

- Vorwandinstallation und Objektmontage
- Einstellen, Beheben und Erkennen von Fehlern an sanitären Bauteilen
- Schweißübungen am Rohrstück DN 25 mit Abzweig
- Herstellen von sanitären Einrichtung nach vorgegebenen Montagemaßen
- Anfertigen und Montieren von Anlagenteilen aus Rohren unterschiedlicher Werkstoffe
- Übertragung der Zeichnung auf Demo-Wand
- Gerätebeschreibungen, Montageanleitungen
- Aufbau Heiztherme, Kombitherme

Abschluss

- anerkanntes Trägerzertifikat

Informieren Sie sich direkt bei uns!

Internet www.winklerpartner.de
E-mail bildung@winklerpartner.de



Maßnahmeort:

Josef-Orlopp-Straße

S-Bahnhof

Storkower Straße

S41/S42



Siegfriedstraße

Frankfurter Allee

S + U-Bahnhof
Lichtenberg S5,7,75/U5
weiter mit Tram 21
oder Bus 240/256

Adresse

WINKLER + PARTNER
Berufliche Bildung GmbH
Josef-Orlopp-Str. 92 – 106
10365 Berlin-Lichtenberg

Anmeldung / Sekretariat

Tel.: 030 551950-0, -20
Fax: 030 551950-50

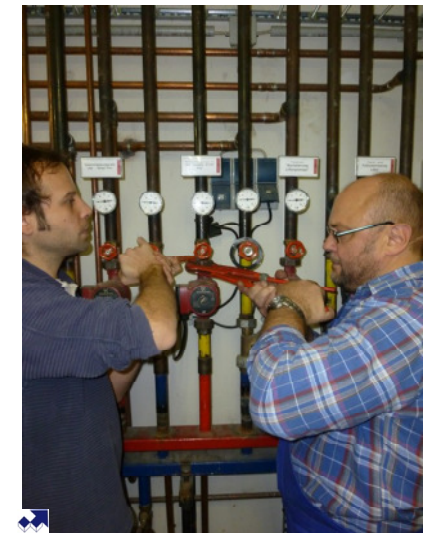
Bitte informieren Sie sich bei
Ihrer Agentur für Arbeit
oder Ihrem JobCenter
über einen Bildungsgutschein!

Internet www.winklerpartner.de
E-Mail bildung@winklerpartner.de



Kompaktkurs SHK Sanitär-Heizung-Klima

(auch für Prüfungswiederholer)
Beginn laufend möglich! – 21 Wochen



Förderung durch
Bildungsgutschein möglich!
Maßnahme-Nr. 962-563-2014